

Аналитический инструмент для...



- ...Выявления типологий легализации преступных доходов
- ...Расширения аналитических возможностей спецслужб
- ...Противодействия терроризму
- ...Расследования финансовых преступлений
- ...Анализа фактов страхового мошенничества

VisualLinks® - платформенно - независимый инструмент визуального анализа данных, используемый для выявления шаблонов, тенденций, взаимосвязей и скрытых закономерностей в любых по типам и объемам источниках данных.

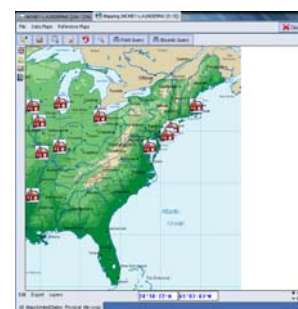
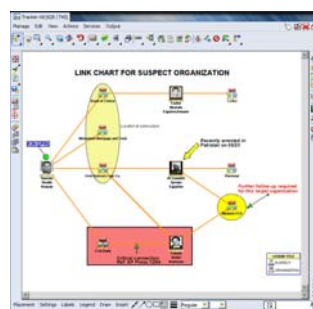
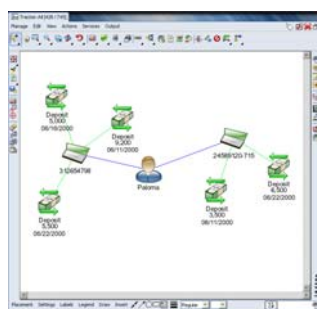
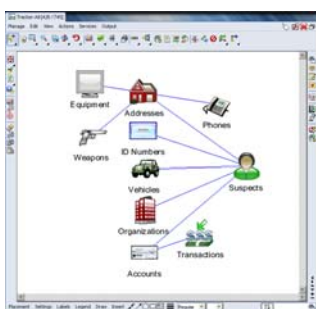
VisualLinks поддерживает полный цикл анализа информации – от обеспечения доступа к информационным источникам и их интеграции до создания отчетных документов и представления результатов анализа. VisualLinks предлагает единое и полное решение для широкого класса аналитических задач.

VisualLinks включает широкий набор инструментов и позволяет:

- Объединять множество баз данных, имеющих различный формат и территориальное расположение
- Отображать неограниченные объемы данных
- Выявлять прямые и косвенные связи между объектами
- Обеспечить прямой доступ к любым базам данных без перезагрузки информации

- Раскрывать пересечения и взаимосвязи между различными типами данных
- Графически представлять результаты анализа в виде схем и диаграмм
- Использовать мощные аналитические функции для выявления шаблонов и тенденций
- Проводить расследование в упреждающем режиме
- Поддерживать работу аналитических групп в режиме on-line
- Сохранять данные в различных форматах, включая базы данных, HTML, XML, изображения и текстовые файлы

VisualLinks поддерживает архитектуру клиент - сервер, что позволяет пользователям проводить анализ и обмениваться различными типами информации в ходе выполнения широкого круга задач. VisualLinks также предоставляет возможность работы пользователей через Web-интерфейс.

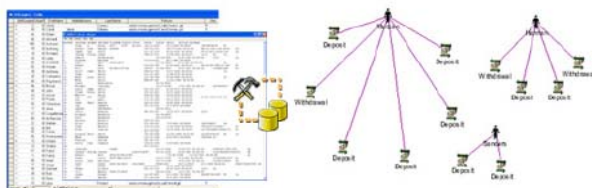


VISUALINKS

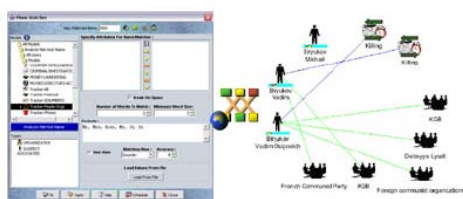


VisualLinks® предоставляет широкий набор инструментальных средств для выявления шаблонов и закономерностей.

Анализ сетей - выделяет кластеры связанной информации для выявления сетей взаимосвязанных объектов.



Поиск имен – выполняет сравнение характеристик для выявления неоднозначных и ошибочных данных.



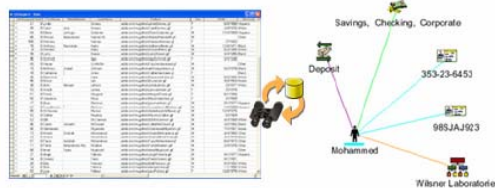
Картография – встроенная географическая информационная подсистема для проведения картографического анализа.



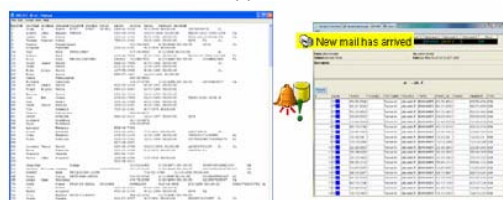
Преобразование данных - использует различные функции трансформации и очистки данных. Функции могут применяться как на этапе извлечения данных, так и в ходе проведения анализа.

LASTNAME	SOINDEX
Paulo	P400
Polo	P400

Исследование – осуществляет поиск в источниках данных объектов, которые непосредственно или косвенно связаны с интересующим объектом.



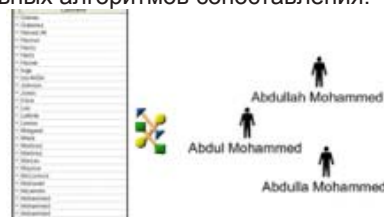
Оповещение - автоматически уведомляет указанных пользователей о результатах извлечения данных или изменениях в источниках данных.



Отчеты - создает множество настраиваемых отчетов и проектирует шаблоны отчетов.



Универсальный нечеткий поиск - выявляет потенциальные дубли объектов, используя множество уникальных алгоритмов сопоставления.



С запросами для получения более подробной информации обращайтесь по адресу info@spi2.ru