



## Передовые решения для поиска и информационного взаимодействия...



- ...Расследования правонарушений и происшествий
- ...Выявления и предупреждение компьютерных атак
- ...Раскрытия организованных преступных группировок
- ...Анализа биллинговой информации

**D**igital Information Gateway (DIG™) представляет собой современное решение для обеспечения одновременного поиска информации в неограниченном количестве баз данных, документов, Web-сайтов и серверов электронной почты. DIG поддерживает большое количество типов баз данных, форматов документов и одновременно работающих пользователей, позволяя осуществлять поиск в больших объемах данных, быстро и точно находить то, что нужно и когда нужно. Встроенные средства управления безопасностью позволяют разграничивать доступ к данным.

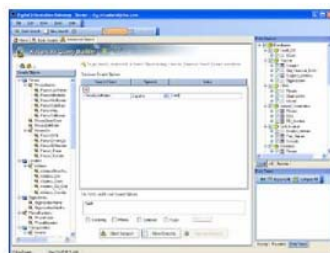
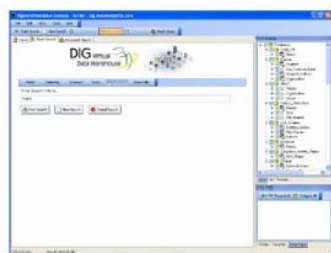
Благодаря поддержке технологии Server-to-Server и встроенной системе разграничения доступа, DIG позволяет создавать защищенную систему информационного взаимодействия. Эта технология дает возможность взаимодействующим организациям совместно использовать данные при обеспечении защиты и контроля использования собственных информационных ресурсов. Т.е., DIG Server-to-Server формирует виртуальное хранилище данных без дополнительных затрат и обеспечивает защиту информации типичную для технологий хранилищ данных.

DIG предоставляет пользователям интуитивно-понятный интерфейс и позволяет:

- Осуществлять поиск по всем базам данных внутренних информационных ресурсов и работать с результатами поиска без использования других систем

- Осуществлять одновременный поиск в различных базах данных, таких как:  
Microsoft® SQL Server Informix®  
Microsoft® Access FoxPro®  
Oracle® и другие
- Осуществлять одновременно поиск в базах данных, документах и Web-страницах на любую тему и одним запросом. Поддерживает различные форматы документов:  
Microsoft® Office WordPerfect®  
E-mail текст  
HTML PDF®  
и другие
- Отображать неограниченные объемы данных
- Поиск похожих данных, используя фонетические алгоритмы (например, Soundex)
- Группировать результаты поиска по значениям атрибутов, таким как фамилия, имя, номер счета и т.п.
- Представлять результаты поиска, используя стандартные и определенные пользователем отчеты
- Сохранять результаты в Microsoft® Access, Microsoft® Excel, XML или текстовом файле

С запросами для получения более подробной информации обращайтесь по адресу [info@spi2.ru](mailto:info@spi2.ru)



# DIGITAL INFORMATION GATEWAY



**Digital Information Gateway (DIG™)** предлагает передовые инструментальные средства поиска данных.

**Object Walk** - использует результаты поиска для выполнения нового запроса указанных значений во всех доступных источниках данных.



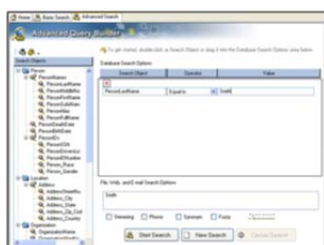
**Server-to-Server** – защищенное решение для совместного использования данных несколькими организациями (подразделениями).



**Reports** – средство проектирования, формирования и сохранения отчетов.



**Search Builder** - использование единого интерфейса для поиска информации в базах данных и текстовых источниках.



**Data Transformation** – применение функций преобразования данных для проведения углубленного анализа.



**E-mail Connector** – поиск в миллионах электронных сообщений и присоединенных документах.



**Export** – сохранение результатов поиска в различных форматах.

